

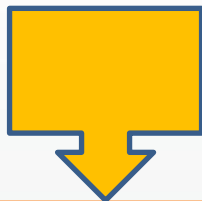
Regional Environmental Centre Central Asia (CAREC)
Региональный Экологический Центр
Центральной Азии (РЭЦЦА)



***Вклад РЭЦЦА во внедрение
экосистемных услуг***

**Jannat Resort, с. Кой-Таш,
30.06 – 01.07.**

**Цель Организации во
внедрении принципов ЭУ:**



**Повышение кадрового потенциала и улучшения
понимания в интеграции концепции экосистемных услуг
для устойчивого управления природными ресурсами в
странах Центральной Азии**

3 этапа по достижению общей цели

Изучение области экосистемных услуг

Период с 2008 по 2013 гг.

Поддержаны научные работы и исследования, подготовлены проектные предложения для доноров

Реализация пилотных проектов

Период с 2011 по 2015 гг

Реализованы 5 проектов в Кыргызстане, Казахстане и Таджикистане

Внедрение принципов экосистемных услуг

Период с 2015 по настоящее время

Реализованы и реализуются 3 проекта





Schweizerische Eidgenossenschaft
Confédération suisse
Confederazione Svizzera
Confederaziun Svizra

Swiss Confederation

Federal Office for the Environment FOEN



РУКОВОДСТВО ПО ЭКОНОМИЧЕСКОЙ ОЦЕНКЕ ЭКОСИСТЕМНЫХ УСЛУГ, СВЯЗАННЫХ С ВОДНЫМИ РЕСУРСАМИ

Региональный экологический
центр Центральной Азии (РЭЦ ЦА)

Алматы, 2013







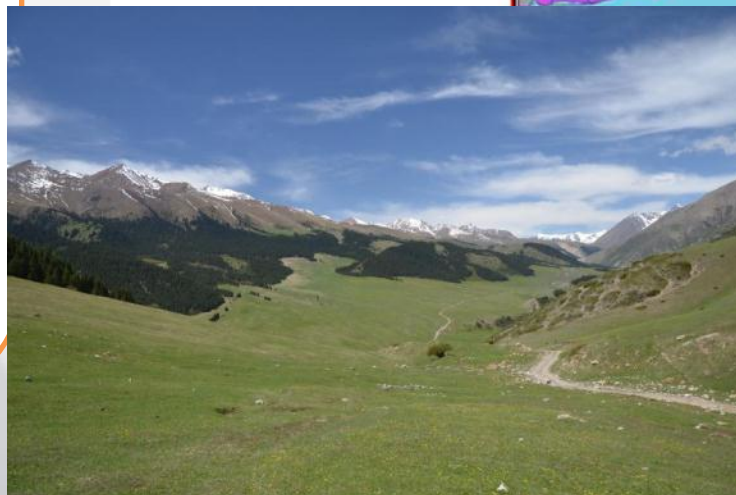
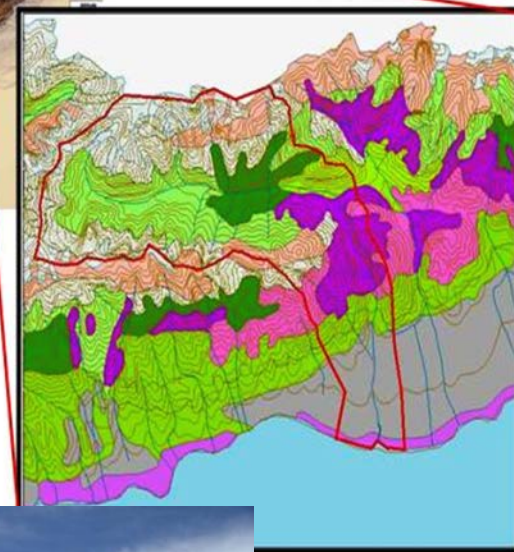
Пилотные работы по внедрению элементов ПЭУ

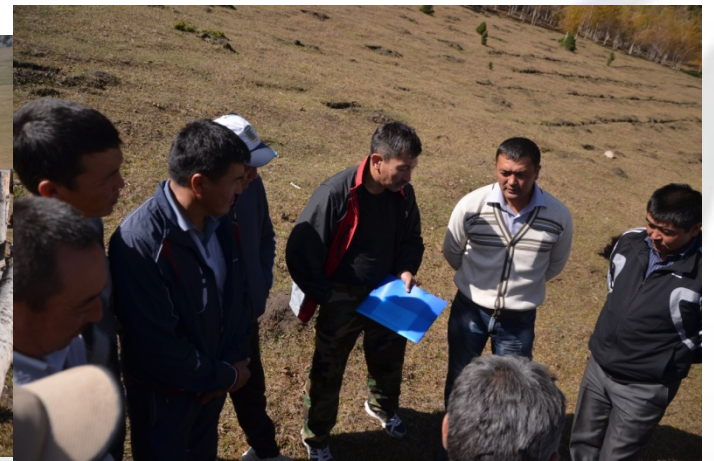
**Реализация проекта “Интеграция механизмов
поощрений за экосистемные услуги (ПЭУ) и
сокращения выбросов в результате
обезлесения и деградации лесов в
Кыргызстане”**

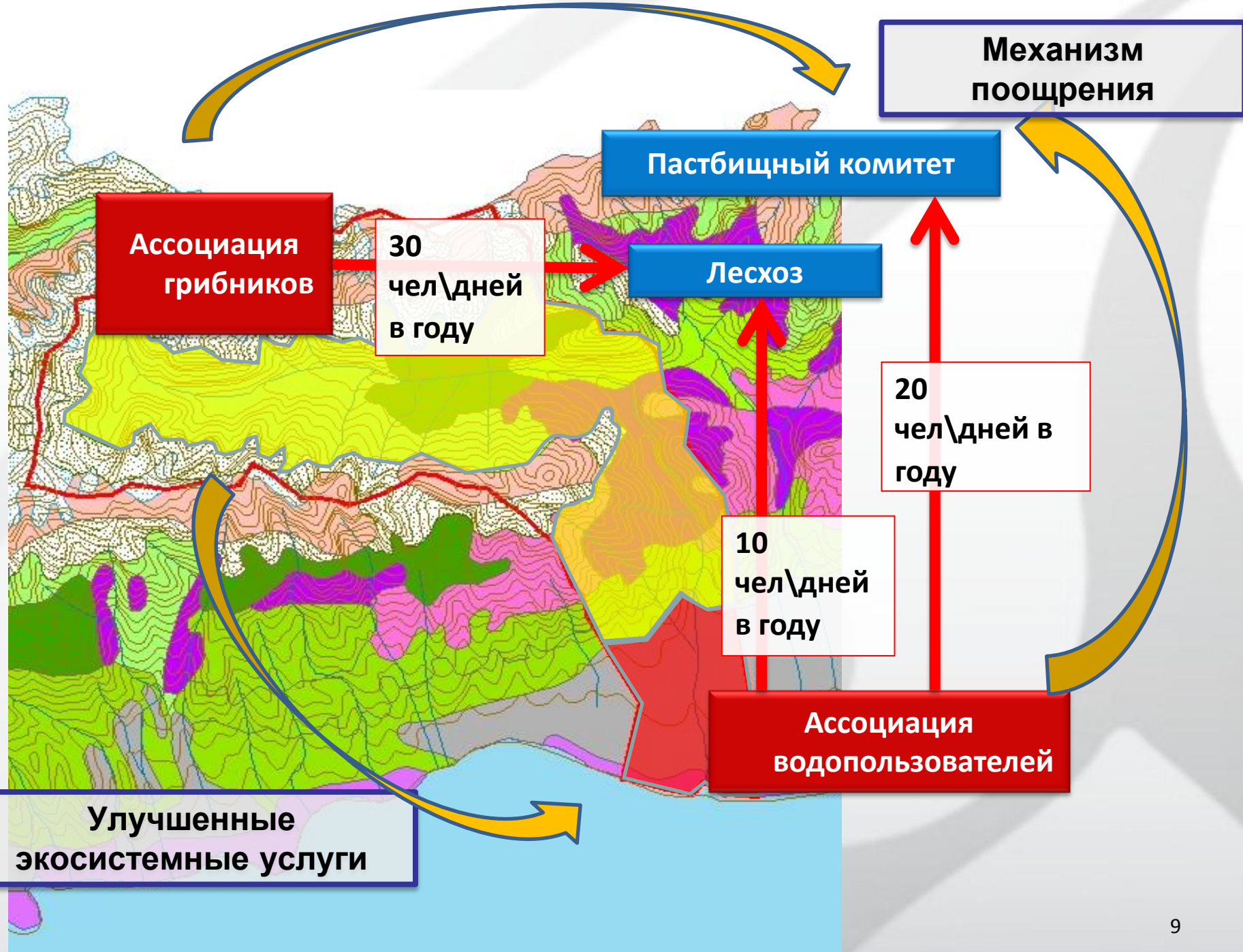
Донор: Foundation Swiss Re

Водный бассейн р.Чон-Аксуу

- 50 км²
- 13,000 жителей
- Землепользователи в верховье реки:
 - Иссык-Кульский лесхоз
 - Пастбищный комитет
 - Сборщики грибов
 - Бизнес туризм
- Землепользователи в низовье реки:
 - Фермеры (все члены Федерации АВП)







Зергерский айыльный аймак



Зергерский айыльный аймак расположен на территории Узгенского района.

Состоит из 7 сёл, где проживают более 10 тыс. жителей.

Экологические и социальные проблемы:

- Деградация земель и оползни;
- Большой прессинг на присельные пастбища;
- Отсутствие водопроводной сети в сёлах;
- Относительно высокий уровень заболеваний у жителей, передающие через питьевую воду;



Цель проекта

Улучшение управления родниками в Зергерском айыльном аймаке для снижения заболеваемости, связанной с использованием грязной воды.

Местные партнеры проекта

- Администрация Зергерского АА;
- Узгенский лесхоз;
- Жаамат «Ынтымак».

Основные задачи

- Картирование всех родников айыльного аймака;
- Реабилитация родников;
- Разработка Плана управления родниками совместно с заинтересованными сторонами.



Достигнутые результаты

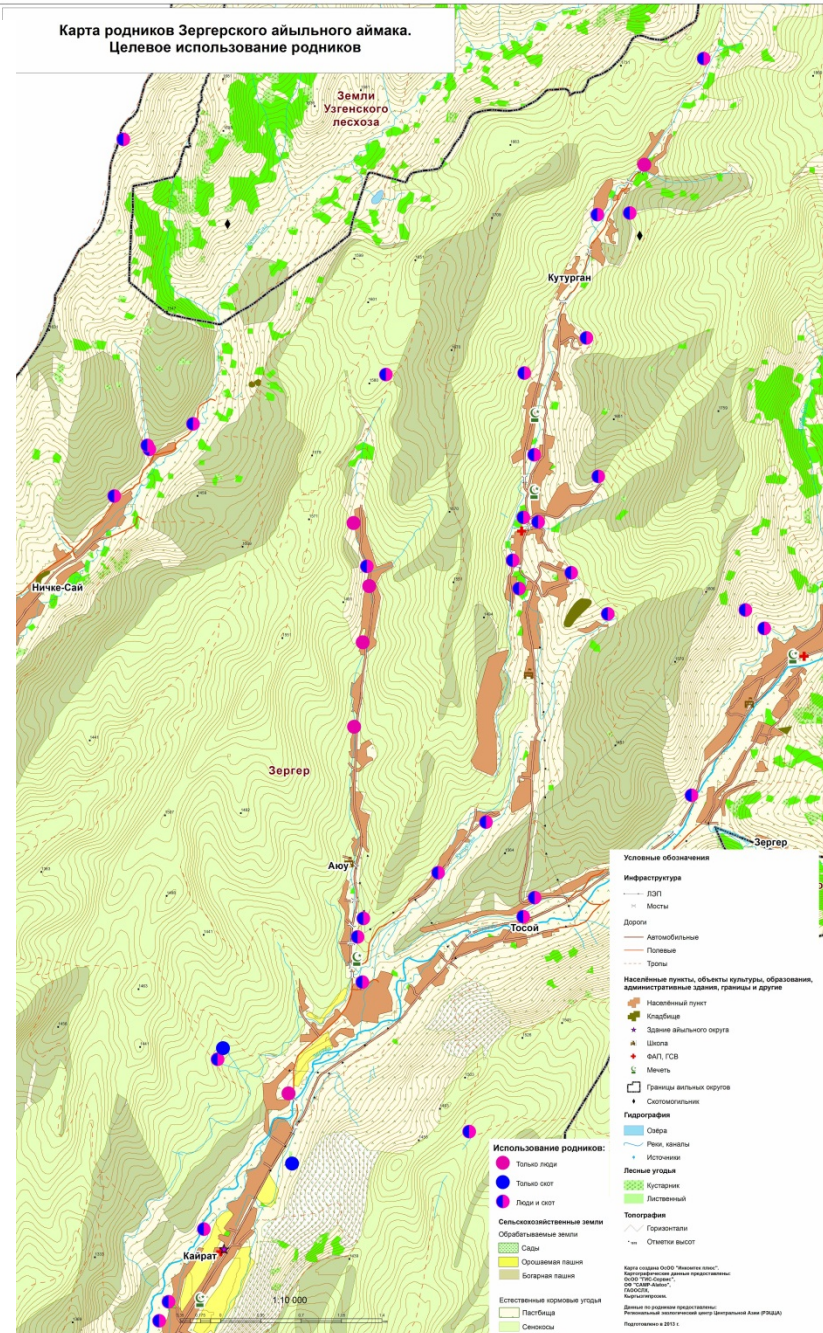
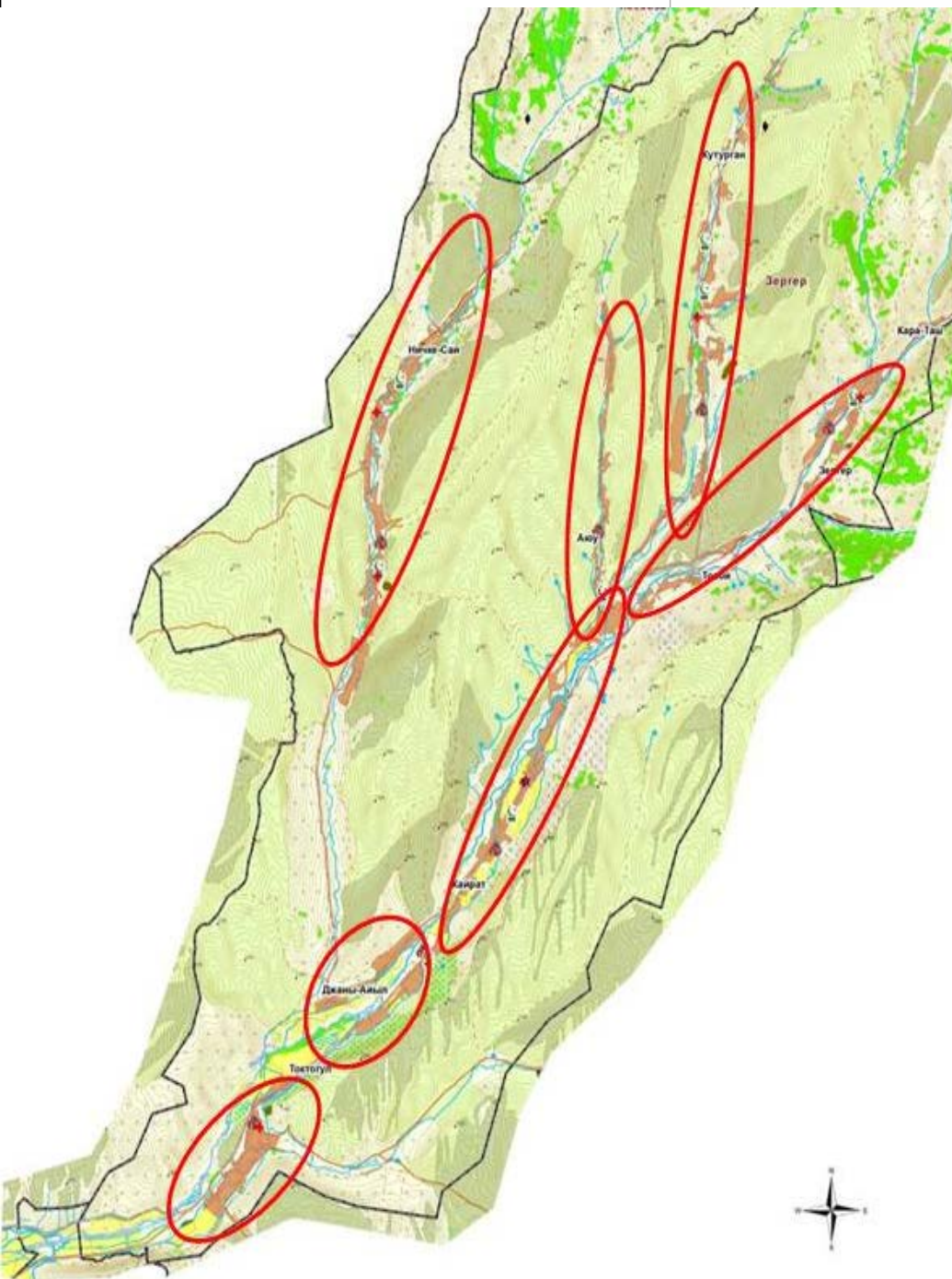


- Проведено ГИС-картирование расположения родников и создана база данных всех 58 родников;
- Создан жамаат из числа жителей сёл айыльного аймака, ответственный за управление питьевой водой;
- Реабилитированы 12 пилотных родников + 2 школы с созданием условий для

жителей (облагораживание вокруг родников, расчистка и бетонирование);

- Разработан План управления родниками для улучшения экосистемных услуг, связанных с водой.





Экономическая оценка и картирование экосистемных услуг



Пилотные территории:

- *Водный бассейн реки Чон-Аксуу Иссык-Кульского района*
- *Зергерский айыльный аймак Узгенского района*





Проект «Продвижение концепции Экосистемных Услуг связанных с водой в Центральной Азии »

**Цель: Разработка инструментов по
устойчивому управлению экосистемами**

Донор: Norwegian Ministry of Climate and Environment

Пилотные территории в КР

В бассейне реки Чон-Аксуу:

- Внедрение системы учета поливной воды по объему;
- Разработка Интегрированного Плана управления экосистемами в бассейне реки Чон-Аксуу;
- Проведение экономической оценки экосистемных услуг;
- Проведение пилотных работ по картированию экосистемных услуг;
- Разработка Руководства по экономической оценке ЭУ и картированию ЭУ.

В Зергерском АА:

- Поддержка реализации Плана управления родниками;
- Реабилитация 5-7 родников согласно Плана управления родниками;
- Проведение пилотных работ по экономической оценке и картированию экосистемных услуг;
- Разработка система оплаты для населения по улучшению санитарных условий местных родников.

Достигнутые результаты.

- РЭЦЦА в межпрограммной рабочей группе по внедрению ЭУ (ГАООСЛХ, ПРООН, ФАО, GIZ, Нацстатком);
- Построено сотрудничество с ПРООН и ELD Initiative по экономической оценке ЭУ;
- Проведены впервые пилотные работы по экономической оценке ЭУ в КР;
- Получен опыт по картированию экосистем и экосистемных услуг;
- Разработана рабочая версия Руководства по экономической оценке и картированию ЭУ;
- Поддерживается работа электронных счетчиков и автоматизированной системы учета и планирования водопользования в Федерации АВП «Суу-Башы»
- Продолжаются реабилитация родников в Зергерском айыльном аймаке;
- Начаты работы по разработке Интегрированного бассейнового плана управления

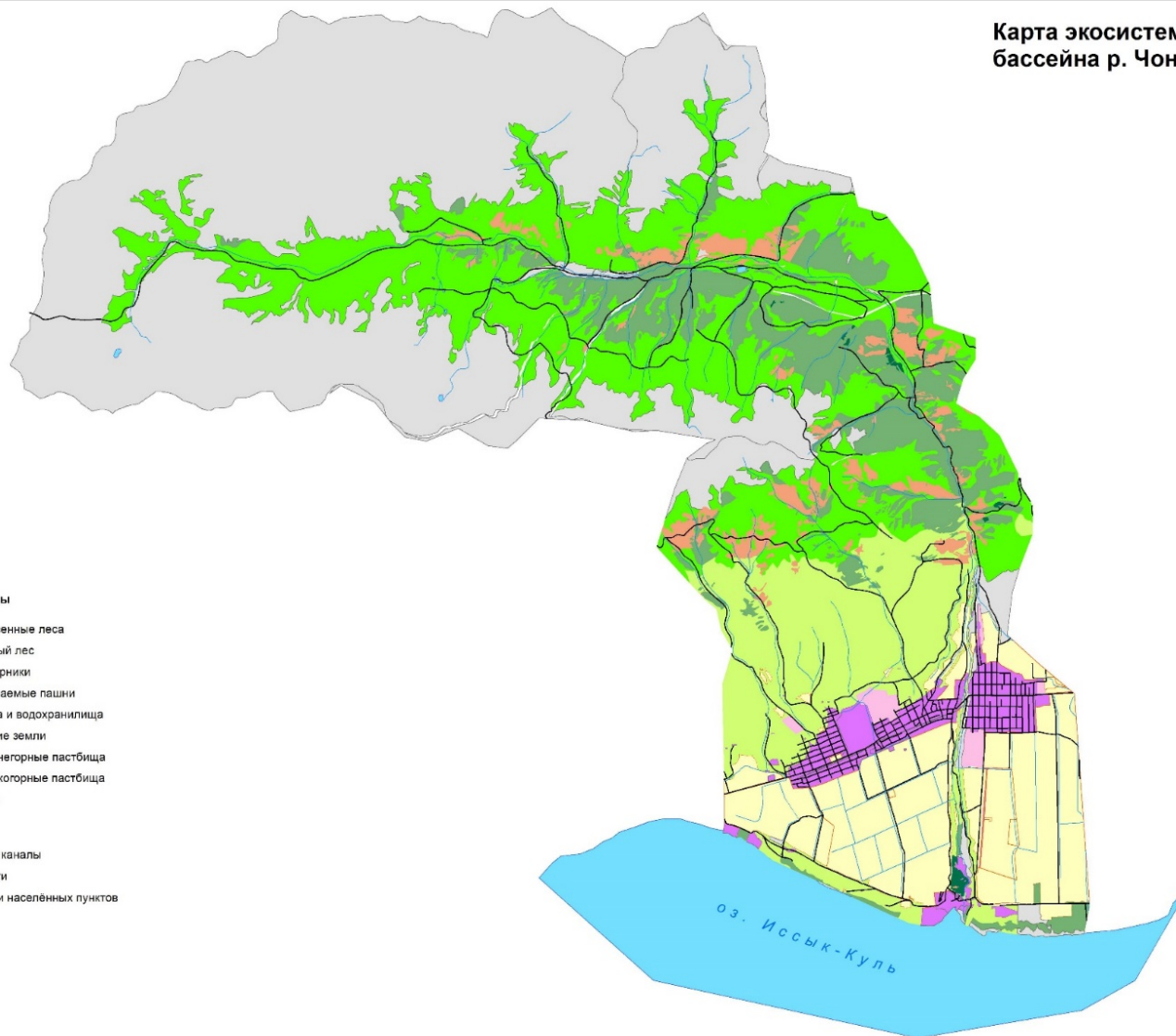
Экосистемные услуги и продукты	2015 г	Цена за ед. сом	Стоимость, в сом	в USD
Мед	2 200	180	396 000	5 577
Дикие яблоки	300	10	3 000	42
Грибы	535	400	214 000	3 014
Сено	36 600	15	549 000	7 732
Шиповник	660	55	36 300	511
Орех	4 900	150	735 000	10 352
Пастбища	5 096 376	20	101 927 520	1 435 599
Среднегорные пастбища	3 487 120	20	69 742 400	982 287
Эспарцет	27 620	20	552 400	7 780
Картофель	15 270	7	106 890	1 505
Пшеница	27 550	15	413 250	5 820
Семечка	6 500	35	227 500	3 204
Кукуруза	7 450	15	111 750	1 574
Рис	3 550	130	461 500	6 500
Фрукты	2 500	15	37 500	528
Овощи	1 200	10	12 000	169
Дрова	7 852	400	3 140 800	44 237
Лес строительный	1 200	1000	1 200 000	16 901
Питьевая вода	11 417	20	2 740 080	38 593
Почва - углерод	2 950	1349	3 979 307	56 047
Пастбище_ - углерод	90 000	1349	121 410 000	1 710 000
Биоразнообразие	25960	35500	921 580 000	12 980 000
Общее:			136 331 527	17 318 049

Экосистемы бассейна р.Чон-Аксуу

Карта экосистем водного
бассейна р. Чон-Аксуу

Экосистемы

- Лиственные леса
 - Еловый лес
 - Кустарники
 - Орошаемые пашни
 - Озера и водохранилища
 - Прочие земли
 - Среднегорные пастбища
 - Высокогорные пастбища
 - Сады
- Реки, каналы
Дороги
Земли населённых пунктов



Карта экосистемных услуг водного
бассейна р. Чон-Аксуу

Регулирующие услуги:
"Регулирования климата, изменение
климата"

Проект РЭЦЦА "Продвижение концепции
Экосистемных Услуг, связанных с водой
в Центральной Азии"

Условные обозначения

Коэффициент участия в экослуге (от 0 до 5)



Дорожная сеть

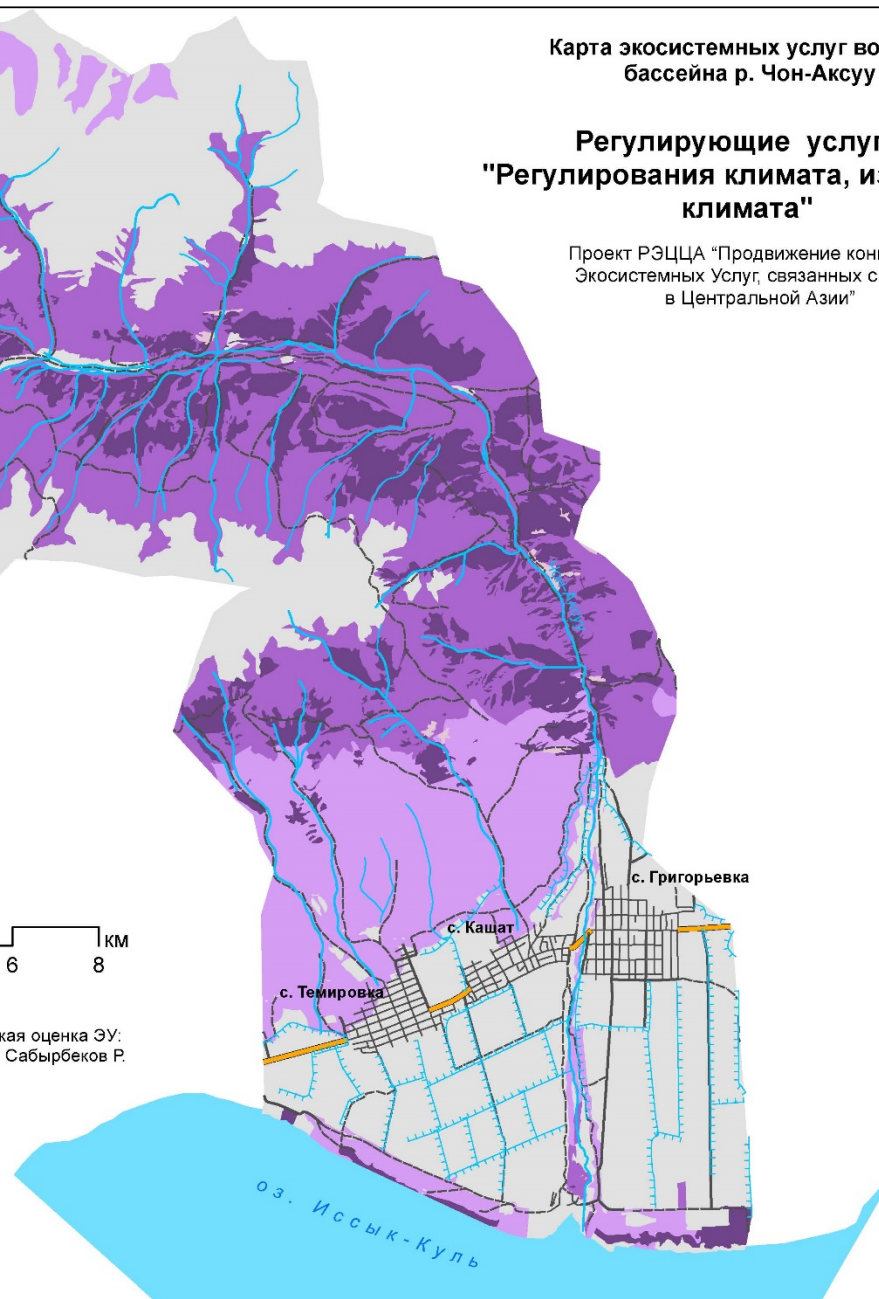
- Шоссе
- Грунтовые дороги
- Улицы в населённых пунктах
- Тропы

Гидрография

- Реки шириной более 5 м
- Реки шириной менее 5 м
- Оросительные каналы
- Озёра, водохранилища



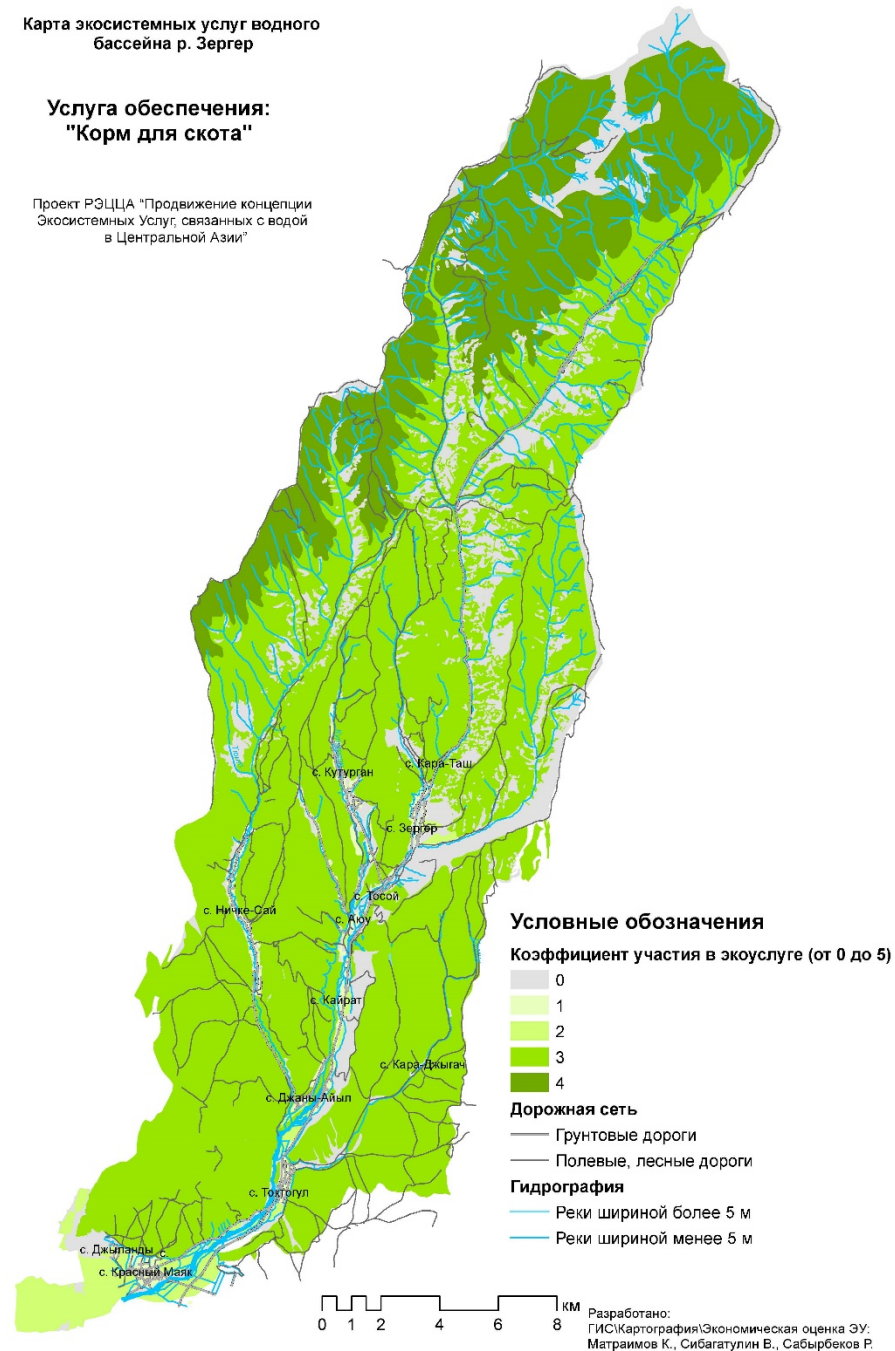
Разработано:
ГИС\Картография\Экономическая оценка ЭУ:
Матраимов К., Сибатулин В., Сабырбеков Р.



Карта экосистемных услуг водного
бассейна р. Зергер

Услуга обеспечения:
"Корм для скота"

Проект РЭЦА "Продвижение концепции
Экосистемных Услуг, связанных с водой
в Центральной Азии"



**СПАСИБО
за внимание!**

15 лет опыта
для улучшения
окружающей среды



Контакты:

Кубан Матраимов,

Координатор проектов РЭЦЦА

kmatraimov@carececo.org

www.carececo.org